



**JA, ich möchte helfen
und werde Fördermitglied der Lupus
Erythematodes Selbsthilfegemeinschaft**

Firma

Abteilung

Name / Vorname

Straße

PLZ / Ort

Telefon

E-Mail

Mein Förderbeitrag jährlich: €

Bitte bestimmen Sie die Beitragshöhe selbst. Der Mindestbeitrag beträgt den jeweils gültigen Jahresbeitrag einer Einzelmitgliedschaft.

Ich überweise den oben genannten Beitrag auf folgendes Konto:

Volksbank im Bergischen Land
IBAN: DE31 3406 0094 0002 5680 20
BIC: VBRSD33XXX

Stempel

Datum / Unterschrift

LUPUS



Erythematodes
Selbsthilfegemeinschaft e. V.

Lupus Erythematodes Selbsthilfegemeinschaft

- **Von Betroffenen für Betroffene**
Bundesweite Selbsthilfegemeinschaft mit über 2500 Mitgliedern, für Menschen, die an Lupus erythematodes erkrankt sind.
- **Regionalgruppen**
Rund 50 Regionalgruppen im gesamten Bundesgebiet vernetzen, informieren und bieten Hilfe zur Selbsthilfe.
- **Seminare & Workshops**
Abwechslungsreiches Online- und Vor-Ort-Angebot an Seminaren und Workshops mit Experten und Expertinnen rund um das Thema Lupus.
- **Vereinszeitschrift**
Alles rund um Lupus und unseren Verein: Neueste Informationen, Forschungsergebnisse und Studien sowie wertvolle Tipps und Tricks zum Leben mit Lupus.
- **Information & Beratung**
Zuhören, individuell beraten und kompetent informieren per Telefon und E-Mail.

Lupus Erythematodes Selbsthilfegemeinschaft e.V.
Hofaue 37, 42103 Wuppertal
Tel.: 0202 496 87 97
Fax: 0202 496 87 98
E-Mail: leshg@lupus-rheumanet.org
Website: www.lupus-rheumanet.org



Lupus Erythematodes SHG e.V.



@lupus_shg



@lupus_shg

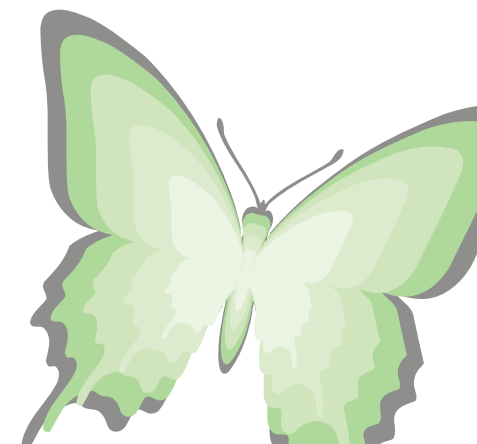
LUPUS



Erythematodes
Selbsthilfegemeinschaft e. V.



Fördermitgliedschaft
Ihre Hilfe kommt an!



Lupus erythematodes

Eine seltene Autoimmunerkrankung, bei der das Immunsystem den eigenen Körper angreift und zu Entzündungen in Haut, Gelenken und Organen führt. Für Betroffene bedeutet das häufig unvorhersehbare Krankheitsschübe und langfristige Einschränkungen.

Werden Sie Fördermitglied!

Es gibt viele gute Gründe:

Mit Ihrer Unterstützung werden Lupusbetroffene nicht allein gelassen! Und wir können unsere Arbeit für Menschen mit Lupus voranbringen:

- Erweiterung des Angebotes an Informations- und Beratungsmaterial, mehr Patientenseminare und Workshops für betroffene Erwachsene, Kinder, Jugendliche, Familien sowie deren Angehörige.
- Intensivierung der Fortbildungsmaßnahmen für die rund 50 Regionalgruppenleitungen in Deutschland, die vor Ort Hilfe zur Selbsthilfe anbieten.
- Aufklärung der Öffentlichkeit durch gezielte bundesweite Kampagnen.
- Initiierung und Unterstützung von wissenschaftlichen Projekten und Studien zur Ursachenforschung, Behandlungsmöglichkeiten und Krankheitsbewältigung.
- Verstärkung der aktiven Zusammenarbeit mit Dachorganisationen im In- und Ausland.

Ihr PLUS als Fördermitglied

- **Steuerlich absetzbar**
Sie können Ihren Förderbeitrag frei wählen und steuerlich absetzen.
- **Vereinszeitschrift**
Sie erhalten regelmäßig unsere Vereinszeitschrift *Schmetterling*. Dort bedanken wir uns jährlich für Ihre wertvolle Unterstützung.
- **Namentliche Nennung**
Die Selbsthilfegemeinschaft nennt ihre Fördermitglieder in ihrem Jahresbericht und auf ihrer Homepage (jedoch ohne aktivierten Link).
- **Fördertreffen**
Gestalten Sie die Entwicklung unserer Projekte aktiv mit, erweitern Sie Ihr Netzwerk und sehen Sie direkt, wie Ihre Unterstützung wirkt.
- **Delegiertenversammlung**
Nehmen Sie an Delegiertenversammlungen teil (ohne Stimmrecht) und erhalten wertvolle Einblicke in Entscheidungsprozesse und die strategische Planung des Vereins.

So einfach geht's:
Antrag zur Fördermitgliedschaft ausfüllen, ausschneiden, in einen Briefumschlag und ab in die Post!
Wir freuen uns, von Ihnen zu hören!

Lupus Erythematodes
Selbsthilfegemeinschaft e.V.
Hofaue 37
42103 Wuppertal